



## Parrocchia di **MURE**

*S. Stephani Protomartiri*

36060 MOLVENA (VI) via Collesello, 92  
tel. e fax 0424/708105 - cell. 333/8910101  
e-mail: ruggmari@libero.it  
sito internet: www.laverdamure.it

## Parrocchia di **LAVERDA**

*S. Mariae Magdalenae*

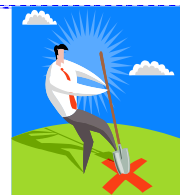
36046 LUSIANA (VI) via Laverda, 1  
tel. e fax 0424/708105 - cell. 333/8910101  
e-mail: ruggmari@libero.it  
sito internet: www.laverdamure.it



27 LUGLIO - 03 AGOSTO 2014 XVII° DOMENICA DEL TEMPO ORDINARIO - ANNO "A"

### **"IL REGNO DEI CIELI E' SIMILE A UN TESORO..."**

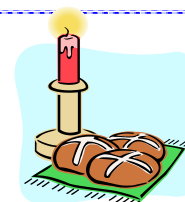
... nascosto in un campo; un uomo lo trova  
e lo nasconde di nuovo, poi va, pieno di gioia,  
e vende tutti i suoi averi e compra quel campo". (Mt 13,44)



03 - 10 AGOSTO 2014 XVIII° DOMENICA DEL TEMPO ORDINARIO - ANNO "A"

### **TUTTI MANGIARONO E FURONO SAZIATI; E...**

... portarono via dodici ceste  
piene di pezzi avanzati. Quelli che avevano  
mangiato erano circa cinquemila uomini". (Mt 14,20)



## **APPUNTAMENTI PARROCCHIALI**

### **DOMENICA 27 LUGLIO**

Da Mure e da Lavarda, **ore 14.00**: partenza dei ragazzi dell'A.C.R. con le auto dei genitori disponibili per il CAMPOSCUOLA a Spiazzi di Caprino Ver. Ritorno sabato 02 agosto.

### **LUNEDI' 28 LUGLIO**

A Mure, **ore 20.30**: in sede Alpini, serata pubblicitaria di poltrone. Il ricavato della sola presenza a coppie, senza obbligo di acquisto, andrà a favore della parrocchia.

### **DOMENICA 03 AGOSTO**

A Lavarda, **ore 09.30**: in contrà Sega, FESTA D'ESTATE con S. Messa + pranzo. Il ricavato va alla parrocchia. Un "GRAZIE!" alla fam. Campagnolo Arduino e a tutti i collaboratori!  
A Mure, **ore 13.00**: partenza del CAMPOSCUOLA giovanissimi da P. Giuseppe (Castiglion Fiorentino). Ritorno venerdì 08 agosto verso sera.



L'angolo del "Marin che Ruggè"

## **CONSIGLI UTILI...**



Sono arrivate al traguardo entrambe le sagre, "Del Carmine" e "Della Maddalena". Tirare un bilancio di come sono andate forse è troppo presto ma personalmente qualche breve impressione desidero dirla. A parte il tempo poco clemente credo che entrambi le sagre abbiamo dimostrato che Mure e Laverda sono due parrocchie piccole ma dalle potenzialità grandi, dove volontà e impegno per migliorare sempre più non mancano. Molto bravi organizzatori e volontari, buona la partecipazione dei paesani e non. Deve invece andar sentita di più la sagra anche come "sacra". *By Marin che Ruggè*

## AVVISI PARROCCHIALI

- **Sagra "Del Carmine" e sagra "Della Maddalena":** un "grazie!" a tutti i volontari, collaboratori, sponsor, partecipanti e tanti altri che in vario modo hanno contribuito ad un esito felice di tutte e due le sagre. Migliorare si può e si deve sempre. Peggiorare si può ma non si deve!
- **S. Messa feriale:** per impegni pastorali sarà sospesa da lunedì 28 luglio a venerdì 29 agosto.
- **Beauty Farm (30-31 agosto, Hotel Olimpia):** continuano con successo le iscrizioni dal Don.
- **Dal comune di Lusiana:** contributo per il trasporto dei ragazzi delle scuole medie superiori situate fuori Comune. Si deve fare domanda all'Ufficio Protocollo del Comune entro il 06/08/2014.
- **Offerte straordinarie:** a Mure: € 400,00 (dal torneo di calcio a sei) - a Laverda: € 50,00
- **"Caro Dio ti scrivo...":** spazio ai nostri pensieri a Dio, sempre nel quaderno esposto in chiesa.
- **Riviste "Famiglia cristiana", "Il Giornalino", "Credere"....:** nello specifico espositore in chiesa

### IL PARROCO

In queste due settimane non riceve perchè impegnato nei campi scuola  
E' comunque sempre reperibile al cellulare (333/8910101)

## ORARIO SETTIMANALE S. MESSE

Sabato 02 agosto <i>s. Eusebio</i>	<b>ore 19.00 Mu</b> prefestiva	<i>def.ti Andreetta Silvio e Munaretto Angela; def. Cecchetto Giuseppe</i>
Domenica 03 agosto <i>s. Lidia</i>	<b>ore 08.00 Lav</b>  <b>ore 09.30 Lav</b> contrà Sega <b>ore 11.00 Mu</b>	<i>def.ti Maltauro Giovanni (anniv.) e Francesco; def. Pivotto Luciana (anniv.); def. Cogo Rino; def.ti Cogo Adele e Italo; def. Xausa Giovanni (anniv.); def.ti fam. Bonan def.ti Rizzolo Angelo (anniv.) e fam.; def. Campagnolo Arduino e fam., Anna e Attilio; Marchi Argeo. def.ti Zucchi Sergio, Silvio, Elvira.</i>
Sabato 09 agosto <i>ss. Fermo e Rustico</i>	<b>ore 19.00 Mu</b> prefestiva	<i>pro comunità parrocchiale</i>
Domenica 10 agosto XVIII° Tempo Ordinario <i>s. Lorenzo</i>	<b>ore 08.00 Lav</b> <b>ore 09.30 Lav</b>  <b>ore 11.00 Mu</b>	<i>def.ti Pivotto Vincenzo e fam, Battaglin Maria e fam. def.ti Minuzzo Lino e Renata; def.ti Rizzolo Valter e fam. def.ti fam. Perozzo, Finco, Fogliato.</i>



### ANGOLO della CARITA' e della MISSIONE

Continua la **raccolta di generi alimentari** a lunga conservazione (pasta, riso, latte, scatola e vario...), detersivi, frutta, verdura, vestiti estivi per bimbi, scarpe. **Con urgenza un divano letto.** Grazie!  
Viene svolta in chiesa lungo tutto il mese ma in particolare sabato 02 e domenica 03 agosto 2014.  
Continua inoltre la **raccolta di medicinali**, anche usati, destinati ad ospedali gestiti da missionari in Africa.

### AA CERCASI...

Una persona sta cercando l'occasione di un pianoforte a coda usato a buon prezzo.  
Chiunque avesse informazioni si rivolga al Don. Grazie!



Il bollettino parrocchiale e altro lo trovi anche su [www.laverdamure.it](http://www.laverdamure.it)